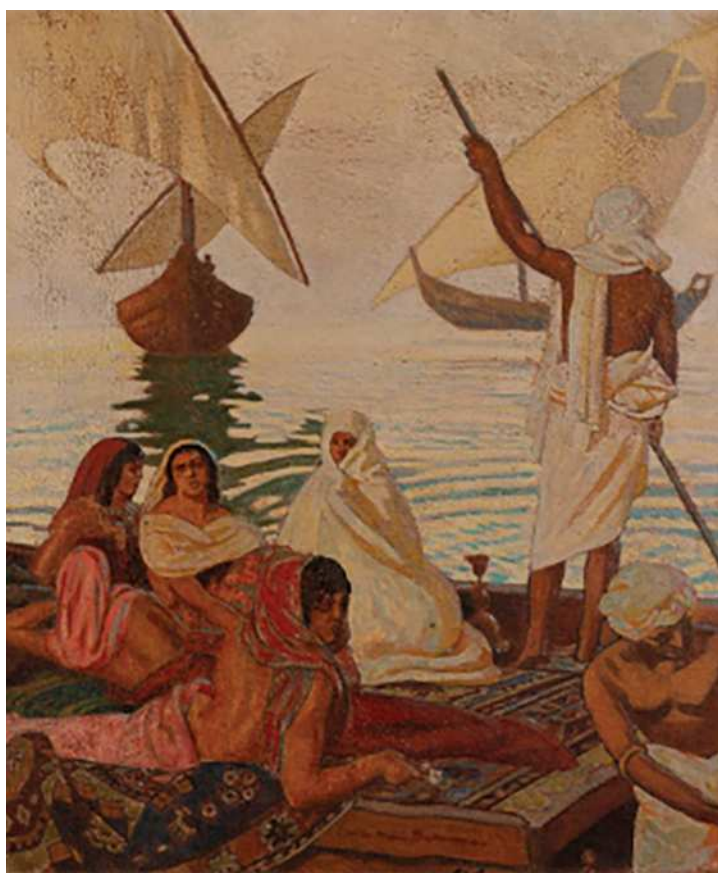


Musée de Vulliod-Saint-Germain

Enrichissement des collections



Le tableau acquis « Femmes au repos dans une felouque ».

Comme en 2018 pour l'acquisition du tableau représentant Charles Ponsonailhe, nous avons pu acquérir cette année pour le musée, grâce aux dons effectués en 2020 par plusieurs adhérents à notre association, une oeuvre du peintre piscénois Emile-Marie Beaume (1888-1967), premier grand prix de Rome de peinture en 1921 pour une huile sur toile intitulée « Envelissement de saint Antoine ».

Nous avons été avertis par monsieur le maire de Pézenas, de la mise en vente aux enchères le 26 février 2021 d'un tableau de Emile-Marie Beaume ; en effet,

le catalogue « Art de l'Islam et de l'Inde » d'une vente devant être organisée par l'étude de commissaires-priseurs Ader à Paris, présentait diverses œuvres picturales dont un tableau de Beaume intitulé « Femmes au repos dans une felouque », vraisemblablement réalisé lors d'un des nombreux voyages de l'artiste en Afrique du Nord.

Après avoir pris des conseils auprès de Emeric Hahn, galeriste à Paris, qui s'est aimablement déplacé à l'hôtel Drouot pour voir la toile, nous avons décidé de faire une offre d'achat, ce qui a été fait par l'intermédiaire de Dominique Lemaitre-Mory et nous avons pu ainsi remporter cette enchère. Nous les remercions vivement pour leur action et leur efficacité. Cette huile sur toile mesurant 65 cmx54 cm, signée en bas et à droite, est en relativement bon état malgré quelques craquelures et manques. Nous avons donc décidé de la confier avant sa présentation au public, à une restauratrice expérimentée, en l'occurrence madame Maud Pouliot, restauratrice de peintures de chevalet et peintures murales à Ermont (Val-d'Oise). Elle viendra ainsi augmenter la collection d'œuvres de Emile-Marie Beaume possédée par le musée, soit trente-huit tableaux et dessins donnés par le maître à sa ville natale en 1950 et qui seront à cette époque exposés dans une salle du premier étage entièrement consacrée au peintre. Lors d'un réaménagement des salles à la suite de l'important legs Bastard, cette collection sera mise en réserve.

En 1957, à l'initiative du général Montagne, alors président des Amis de Pézenas, une souscription sera lancée pour la réalisation d'un panneau décoratif de grandes dimensions (3,70mx2,00m) intitulé « À la gloire de Pézenas », aujourd'hui exposé dans l'escalier du musée après avoir longtemps orné la salle de délibérations du tribunal de commerce de Pézenas. Il fut présenté pour la première fois dans le hall d'honneur de la dernière foire-exposition ayant eu lieu cette année-là dans notre ville. À cette occasion,

Beaume réalisa la couverture du programme du festival Molière 1957 pendant lequel la Comédie-Française se produisit au théâtre de verdure de la foire-exposition et à la Grange des Prés où elle interpréta un magistral « Bourgeois gentilhomme ».

Deux expositions seront organisées au musée par les Amis de Pézenas en hommage à Emile-Marie Beaume, en novembre 1988 pour le centenaire de sa naissance et en juin 2007 pour le 40^e anniversaire de son décès. Un très intéressant catalogue intitulé « Émile-Marie Beaume – Un parfum d’Afrique et d’Orient », sera alors édité par notre association avec la participation de Brigitte Hahn, Claude Alberge et Paul Alliès. Ce sera d’ailleurs la première exposition d’un cycle annuel qui se poursuit encore aujourd’hui, l’exposition de cette année « Le beau et l’utile – Opalines du XIX^e siècle » étant la treizième.

Les membres des Amis de Pézenas siégeant à la commission tripartite du musée aux côtés de la Ville et du Conseil départemental, souhaiteraient consacrer à nouveau une salle entière aux œuvres de Émile-Marie Beaume, peintre quelque peu oublié mais que l’on redécouvre aujourd’hui ; nous en voulons pour preuve la restauration et la protection de deux grandes fresques réalisées par le maître entre 1933 et 1935 dans le groupe scolaire Jules-Ferry et Condorcet de Maisons-Alfort, figurant un planisphère avec « Les habitants du monde et ses animaux ».



Peut-être serait-il temps de donner à une rue des nouveaux quartiers de Pézenas, le nom de Émile-Marie Beaume, juste reconnaissance par sa ville natale du talent de ce peintre dont plusieurs bâtiments publics et privés, églises et musées possèdent des œuvres !

Le panneau décoratif « À la gloire de Pézenas ».

Nous renouvelons tous nos remerciements aux quarante membres bienfaiteurs de l’association sans lesquels cette acquisition n’aurait pu avoir lieu.

Alain Sirventon



La salle Beaume au musée dans les années 1950 (coll. Sirventon).



**Le SICTOM, acteur de la vie locale,
accompagne les associations de son territoire.**